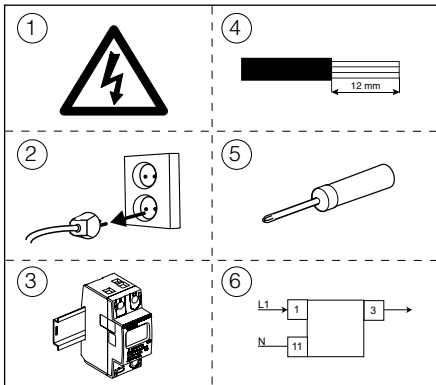


Instalace



Instalaci a uvedení do provozu může provádět pouze vyškolený elektrikář s příslušným oprávněním. Tento pracovník zodpovídá za správnou a bezpečnou instalaci elektroměru. Musí být nainstalována ochrana okruhu pro elektroměr: max. 63 A (charakteristika MCB C nebo pojistka gLgG).



Informace o výrobku

1. Ukazatel zatížení	7. Výrobní štítek
2. Ukazatel vynulování naměřené hodnoty	8. Výstup pulzů
3. Komunikace	9. Tlačítko vynulování naměřené hodnoty
4. Energie v kWh	10. LED
5. Připojovací svorkovnice	11. Kontrolní štítek
6. LCD	12. Blokování

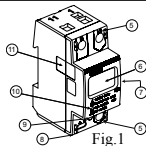


Fig.1

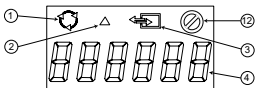
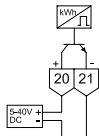


Fig.2

Doplňky

1. Výstup pulzů



2. Vynulování



3. Přepnutí do režimu nastavení



Třída ochrany

Požadavky na instalaci

Z důvodů splnění bezpečnostních požadavků by měl být elektroměr v souladu s normou IEC 60529 namontován do krytu s třídou ochrany IP 51 nebo vyšší.

Testování a kontrola

Elektroměr ODINsingle má uprostřed předního krytu červený indikátor LED (viz č. 10 na obr. 1), která bliká úměrně procházející energii a podle které lze kontrolovat funkčnost elektroměru. Tento indikátor LED má pevnou frekvenci pulzů, která je uvedena na předním krytu elektroměru.

Čištění

Dojde-li k zašpinění elektroměru, otřete jej hadříkem navlhčeným ve slabém roztoku čisticího prostředku. Do elektroměru se nesmí dostat žádná kapalina, mohlo by dojít k jeho poškození.

Technické údaje

Napětí		220–240 V
Min.		-20 %
Max.		+15 %
Spotřeba energie		1.0 VA při 230 V, 5 A
Proud:	Start	<20 mA
	Min.	0.25 A
	Přechodový	0.5 A
	Ref./základní	5 A
	Max.	65 A
Třída přesnosti		B (Cl.1)
Frekvence		50/60 Hz
Rozsah teplot - min., max.		-25 °C, +55 °C
Třída mechanického prostředí		M2
Elektromagnetická třída		E2
Průřez zakončovacích vodičů		1–16 mm ²
Výstup pulzů:	Frekvence	100 pulzů/kWh
	Délka pulzu	100 ms, ±2 ms
	Průřez připojovacích vodičů	0.2–2.5 mm ²
LED	Frekvence	1000 pulzů/kWh
	Délka pulzu	40 ms
Normy		EN 50470-1, EN 50470-3, (IEC 62052-11, IEC 62053-21)
Materiál:	Horní / dolní část	Polykarbonát (PC)
	Vlhkost	75 % (ročně), 95 % (30 dní)